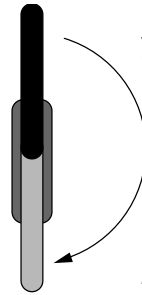


ATRIUM® Alu-HS 330

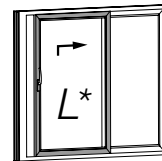
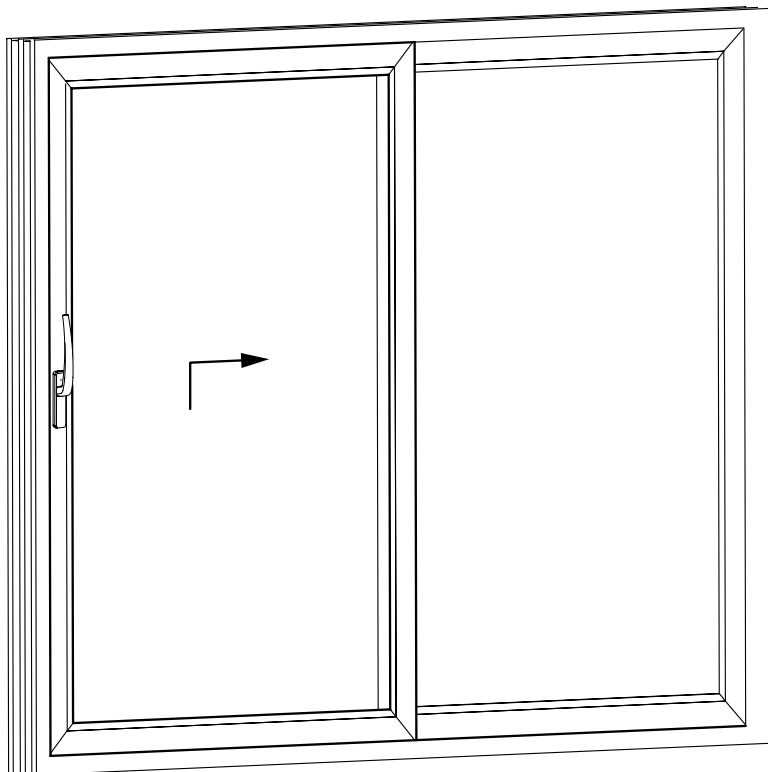
Winsol Hestia+

Griffstellungen
handle positions



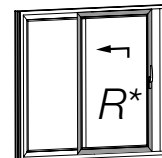
geschlossen
closed

heben und schieben
lift and slide



* HAUTAU-Ausführung Links
= DIN EN 12519 Rechts
(nach rechts öffnend)

* HAUTAU version Left
= DIN EN 12519 Right
(right-opening)



* HAUTAU-Ausführung Rechts
= DIN EN 12519 Links
(nach links öffnend)

* HAUTAU version Right
= DIN EN 12519 Left
(left-opening)

Die Abbildungen in diesem Dokument zeigen die HAUTAU-Ausführung Links (DIN EN 12519 Rechts).

All figures within this document refer to HAUTAU version Left (DIN EN 12519 Right).

Zum Aufbau der HAUTAU-Ausführungen Rechts (DIN EN 12519 Links), sind Angaben gespiegelt anzuwenden.

For assembling the HAUTAU versions Right (DIN EN 12519 Left) measures have to be applied mirrored.

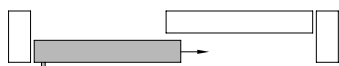
Inhaltsverzeichnis / Table of content

Seite
page

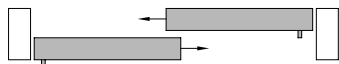
Flügelanordnung, Technische Daten, Abkürzungen / Sash arrangement, Technical Data, Abbreviations	2
ATRIUM® Alu-HS 330, Winsol Hestia*	3
Griffgarnituren / handles	5
Horizontalschnitt Getriebe / Horizontal section espag	7
Vertikalschnitt Laufwagen / Vertical section bogie	8
Montagemaße / Mounting measures	9

Flügelanordnung / Sash arrangement

Schema A
Scheme A



Schema D
Scheme D



Technische Daten / Technical Data

Anwendungsbereich für Schema A:

Flügelbreite (FB)	720 – 3235 mm
Flügelhöhe (FH)	1200 – 2700 mm (3300 mm)*
Rahmenaußenbreite	6500 mm
Flügelgewicht	
Standardausführung	max. 330 kg
mit Tandemlaufwagen	max. 400 kg max. 440 kg**

Dornmaß (Getriebe) 37,5 mm

Griffsitz

Fenster (FH 1200 – 1800 mm)	412 mm
Türen (FH 1801 – 2700 mm)	1012 mm

Abhängig vom verwendeten Profilsystem können sich abweichende Anwendungsbereiche ergeben. Die Vorgaben der Profilverhersteller sind in jedem Fall zu beachten.

*in Verbindung mit Getriebeverlängerung 600 mm

**Bedienkräfte nach DIN EN 13126-16 können systemabhängig größer Klasse 1 liegen, Dauerfunktion nach DIN EN 13126-16 Klasse 4 = 15000 Zyklen

Range of application scheme A:

Sash width (FB)	720 – 3235 mm
Sash height (FH)	1200 – 2700 mm (3300 mm)*
Outer frame width	6500 mm
Sash weight	
Standard	max. 330 kg
with tandem bogies	max. 400 kg max. 440 kg**

Backset (Espag) 37,5 mm

Handle position

Window (FH 1200 – 1800 mm)	412 mm
Door (FH 1801 – 2700 mm)	1012 mm

Range of application is depending on used profile systems. Specifications of profile manufacturers to be observed.

*with 600 mm espag extension

**Operating forces acc. to DIN EN 13126-16 can be greater than class 1 (system-dependent), durability acc. to DIN EN 13126-16 class 4 = 15,000 cycles

Abkürzungen / Abbreviations

Gr. = Größe / Size
L = Länge / Length

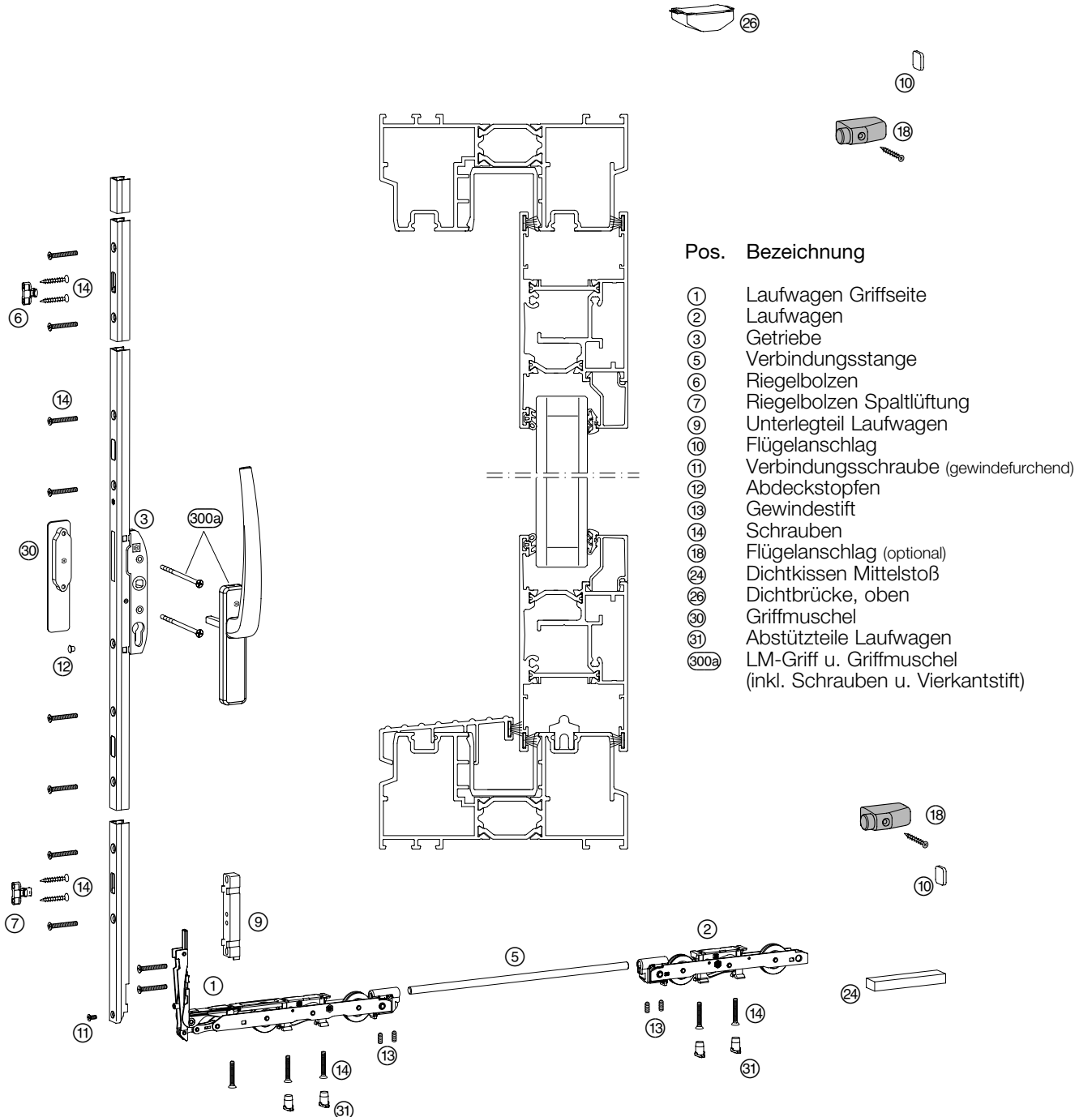
FH = Flügelhöhe / Sash height
FB = Flügelbreite / Sash width

Hinweis: Alle Maße in diesem Dokument sind in Millimeter.

Note: All measurements in this document are indicated in millimetres.

ATRIUM® Alu-HS 330

Winsol Hestia+



Pos. Bezeichnung

- | | |
|---|--|
| ① | Laufwagen Griffseite |
| ② | Laufwagen |
| ③ | Getriebe |
| ⑤ | Verbindungsstange |
| ⑥ | Riegelbolzen |
| ⑦ | Riegelbolzen Spaltlüftung |
| ⑨ | Unterlegteil Laufwagen |
| ⑩ | Flügelanschlag |
| ⑪ | Verbindungsschraube (gewindefurchend) |
| ⑫ | Abdeckstopfen |
| ⑬ | Gewindestift |
| ⑭ | Schrauben |
| ⑮ | Flügelanschlag (optional) |
| ⑳ | Dichtkissen Mittelstoß |
| ㉔ | Dichtbrücke, oben |
| ㉖ | Griffmuschel |
| ㉚ | Abstützteile Laufwagen |
| ㉛ | LM-Griff u. Griffmuschel
(inkl. Schrauben u. Vierkantstift) |

Pos. Description

- | | | | |
|---|----------------------------------|---|---|
| ① | Bogie, handle side | ⑬ | Threaded pin |
| ② | Bogie | ⑭ | Screws |
| ③ | Espag | ⑮ | Sash buffer (optional) |
| ⑤ | Connecting rod | ㉔ | Sealing pad middle post |
| ⑥ | Locking bolt | ㉖ | Sealing bridge, top |
| ⑦ | Locking bolt, night vent | ㉚ | External finger grip |
| ⑨ | Packer bogie | ㉛ | Bogie support |
| ⑩ | Sash buffer | ㉛ | LM handle and external finger grip
(incl. screws and square) |
| ⑪ | Connecting screw (self-trapping) | | |
| ⑫ | Cap | | |



ATRIUM® Alu-HS 330

Winsol Hestia+

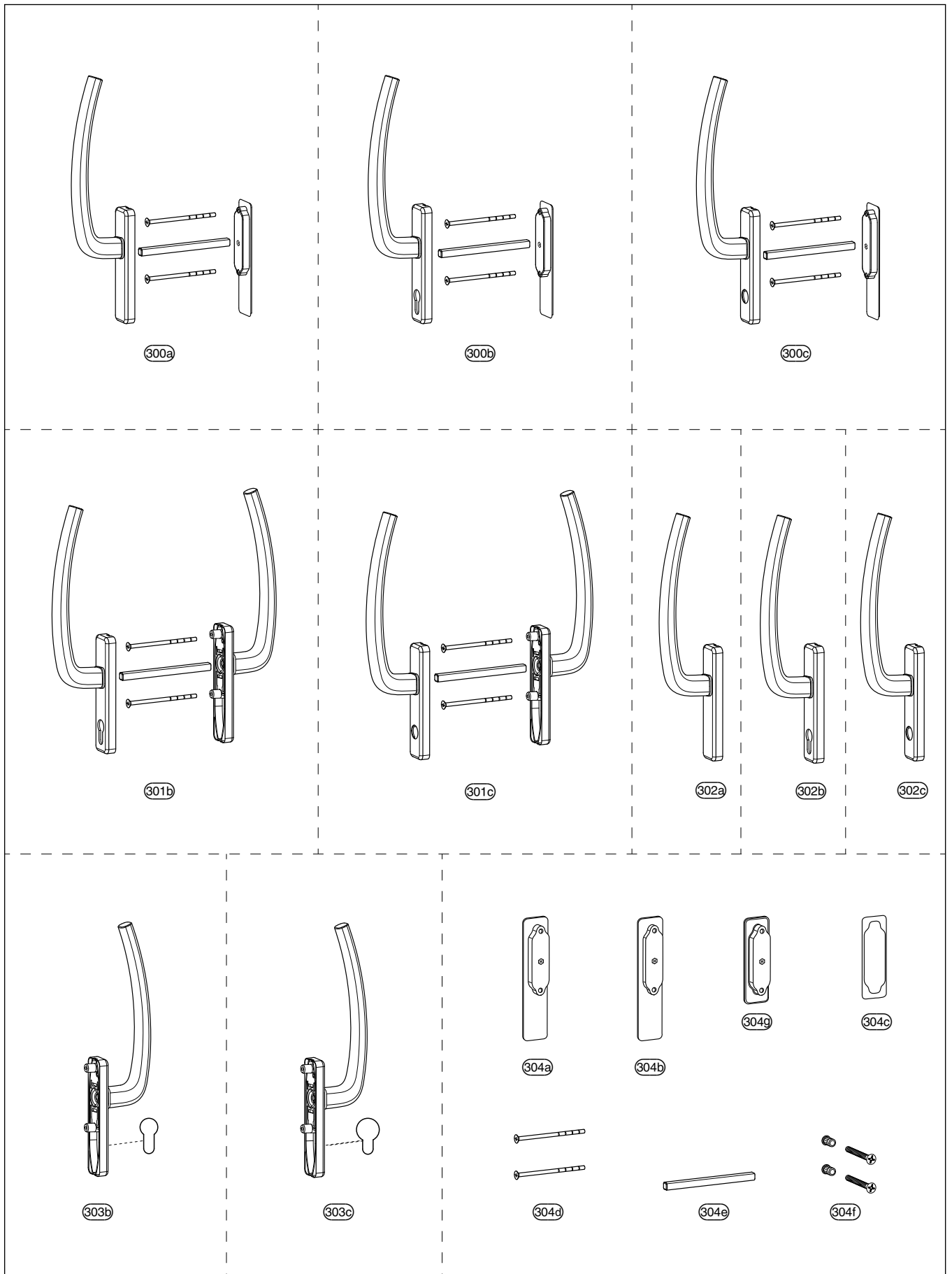
Stück bei Schema

Items required for scheme

A	D					Artikelbezeichnung Article description	Artikel-Code Item Code
1	2					Karton Laufwerke HS 330 ① ② Bogie kit HS 330	302311
1	2					Beutel Zubehör Alu-HS 330 Ausf. Rd ⑩ ⑪ ⑫ ⑬ ⑭ Accessories Alu-HS 330	228559
1	2					Karton LM-Griff (HAUTAU-Design) mit Zubehör, Gr. 1 ⑯ Carton handle set (HAUTAU-Design) with accessories., size 1	Siehe Seite 6 See page 6
1	2					Flache Griffmuschel ⑰ External finger grip (flat)	EV1 224262 weiß white schwarz black 217695 217707
1	2					Getriebe D 37,5 mm ⑱ Espag D 37,5 mm	EV1 184307 184313 184319 184325
1	2					Verbindungsstange ⑲ Connecting rod	HAUTAU-S-Plus 111446 111455 188708 188711
2 ¹⁾	2					Beutel Zubehör Flügelanschlag ⑳ Accessories Sash buffer, top	weiß white 187480 schwarz black 187477
1	2					Riegelbolzen ㉑ Locking bolt	223392
1	2					Riegelbolzen Spaltlüftung ㉒ Locking bolt (night vent)	223395
1	1					Dichtungbrücke ㉓ Sealing bridge	211444
1	1					Dichtkissen MST ㉔ Sealing pad MST	211450
1	2					Unterlegteile Laufwagen ㉕ Packers bogies	223398
1	2					Beutel Schrauben ㉖ Accessories Screws	198105

¹⁾ optional

Griffe / Handles



Griffe / Handles

Komplette Griffgarnituren

Artikelbezeichnung			Artikel-Code							
			F1	RAL9016	RAL9001	braun	schwarz	C33	F9	naturbl.
Garnitur Innen	nicht abschließbar	(300a)	246227	185170	191554	185173	193615	185592	196841	204553
Größe (Gr.) 1	für Profilhalbzylinder Pzl	(300b)	246239	186982	191557	186985	193618	186991	196850	204556
□10 x 73	für Rundhalbzylinder Rzl	(300c)	246257	211288	211291	211297	211294	211303	300078	***
Garnitur Innen/Außen	für Profilzylinder PzIA	(301b)	246251	185179	191563	185182	193621	185595	196844	206836
□10 x 148	für Rundhalbzylinder RzIA	(301c)	246263	211306	211309	211315	211312	211321	300081	***
Griffgarnitur	SKG**	(o. Abb.)	194855							

Individuelle Griff-Zusammenstellung

Artikelbezeichnung			Artikel-Code							
			F1	RAL9016	RAL9001	braun	schwarz	C33	F9	naturbl.
Griff Innen	nicht abschließbar	(302a)	246236	246287	246212	246197	246272	***	300084	246182
	für Profilhalbzylinder Pzl	(302b)	246248	246290	246215	246200	246275	***	300085	246185
	für Rundhalbzylinder Rzl	(302c)	246266	246296	246221	246206	246284	***	300086	246191
Griff Außen	für Profilzylinder PzA	(303b)	246254	246293	246218	246203	246278	***	300087	246188
	für Rundzylinder RzA	(303c)	246269	246299	246224	246209	246281	***	300088	246194
			silber	RAL9016	RAL9001	braun	schwarz	C33	F9	naturbl.
Griffmuschel standard 9,5 mm		(304a)	224259	185161	191527	185164	193600	191125	196814	302731
Griffmuschel flach 6,5 mm		(304b)	224262	217695	217698	217707	217704	217713	217716	217692
Griffmuschel kurz 9,5 mm (inkl. Dichtplatte)		(304g)	301449	301441	301442	301445	301444	301447	301448	***
Dichtplatte für Griffmuschel		(304c)								191260
Schrauben M5 x 100 (2 Stk.)		(304d)								198738
Vierkantstift 10 x ...			53	58	63	68	73	78	83	88
für Innen	(304e)	244300	244312	244297	244294	228313	228316	195521	242323	228175
Vierkantstift 10 x ...				103	108	113	128	138	148	158
für Außen	(304e)			244315	244975	244318	225862	228295	190885	240424
Gewindebuchsen m. Schrauben M5x50 (2 Stk.)		(304f)								225496

*** Auf Anfrage

Handle sets

Item name			Item code							
			F1	RAL9016	RAL9001	brown	black	C33	F9	natural
Set inside	not lockable	(300a)	246227	185170	191554	185173	193615	185592	196841	204553
Size (Gr.) 1	semi profile cylinder Pzl	(300b)	246239	186982	191557	186985	193618	186991	196850	204556
□10 x 73	for round-profile cyl. Rzl	(300c)	246257	211288	211291	211297	211294	211303	300078	***
Set inside/outside	for profile cylinder PzIA	(301b)	246251	185179	191563	185182	193621	185595	196844	206836
□10 x 148	for round cylinder RzIA	(301c)	246263	211306	211309	211315	211312	211321	300081	***
Set	SKG**	(o. Abb.)	194855							

Individual handle configuration

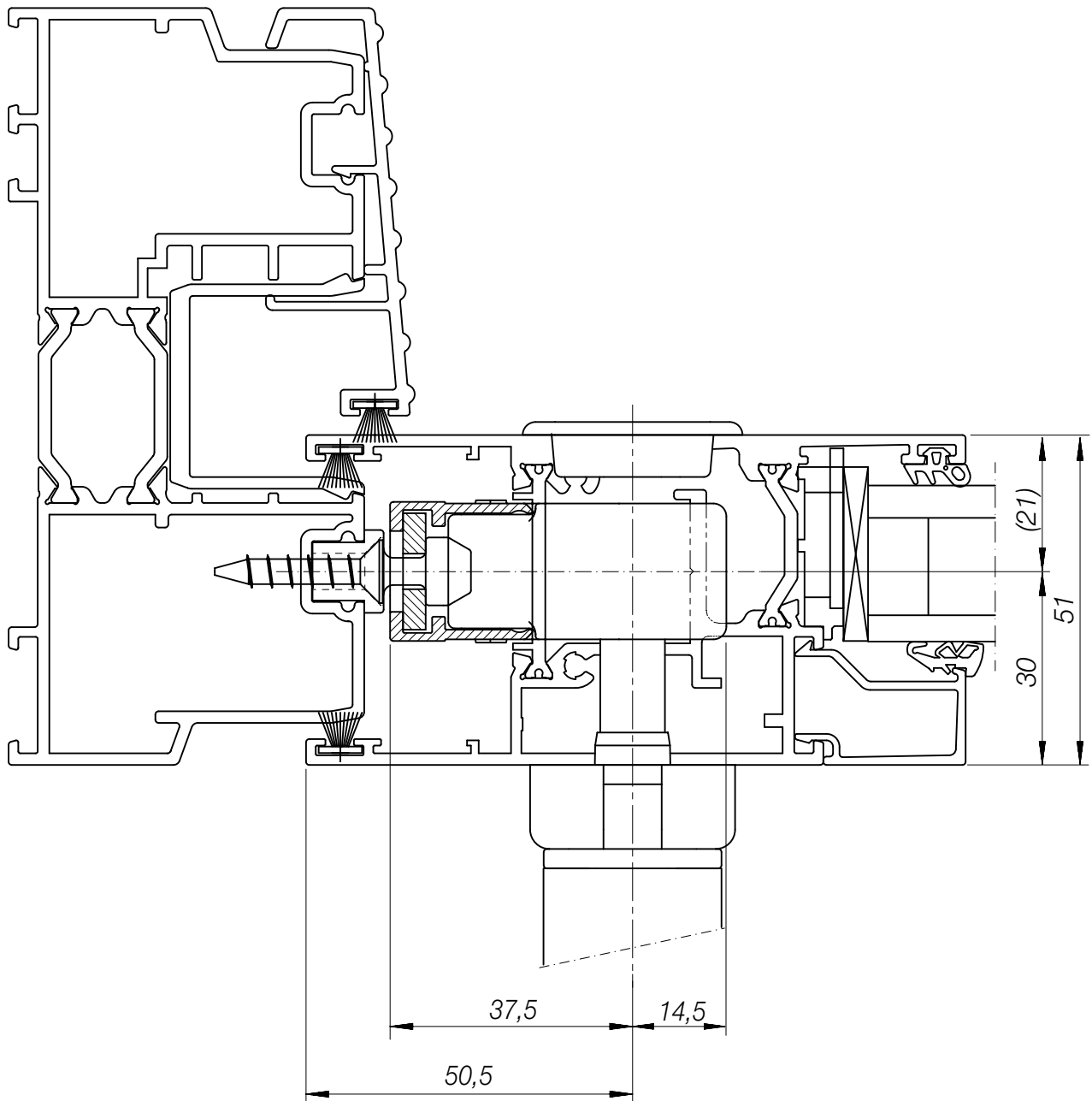
Item name			Item code							
			F1	RAL9016	RAL9001	brown	black	C33	F9	natural
Handle inside	not lockable	(302a)	246236	246287	246212	246197	246272	***	300084	246182
	for semi profile cylinder Pzl	(302b)	246248	246290	246215	246200	246275	***	300085	246185
	for round-profile cyl. Rzl	(302c)	246266	246296	246221	246206	246284	***	300086	246191
Handle outside	for semi profile cylinder PzA	(303b)	246254	246293	246218	246203	246278	***	300087	246188
	for round-profile cyl. RzA	(303c)	246269	246299	246224	246209	246281	***	300088	246194
			silber	RAL9016	RAL9001	brown	black	C33	F9	natural
External finger grip 9.5 mm		(304a)	224259	185161	191527	185164	193600	191125	196814	302731
External finger grip flat 6.5 mm		(304b)	224262	217695	217698	217707	217704	217713	217716	217692
External finger grip short 9.5 mm (incl. sealing plate)		(304g)	301449	301441	301442	301445	301444	301447	301448	***
Sealing plate for external finger grip		(304c)								191260
Screws M5 x 100 (2 pieces)		(304d)								198738
Square pin 10 x ...			53	58	63	68	73	78	83	88
for inside	(304e)	244300	244312	244297	244294	228313	228316	195521	242323	228175
Square pin 10 x ...				103	108	113	128	138	148	158
for outside	(304e)			244315	244975	244318	225862	228295	190885	240424
Insert nuts with screws M5 x 50 (2 pieces)		(304f)								225496

*** On request

Horizontalschnitt Getriebe

Horizontal section espag

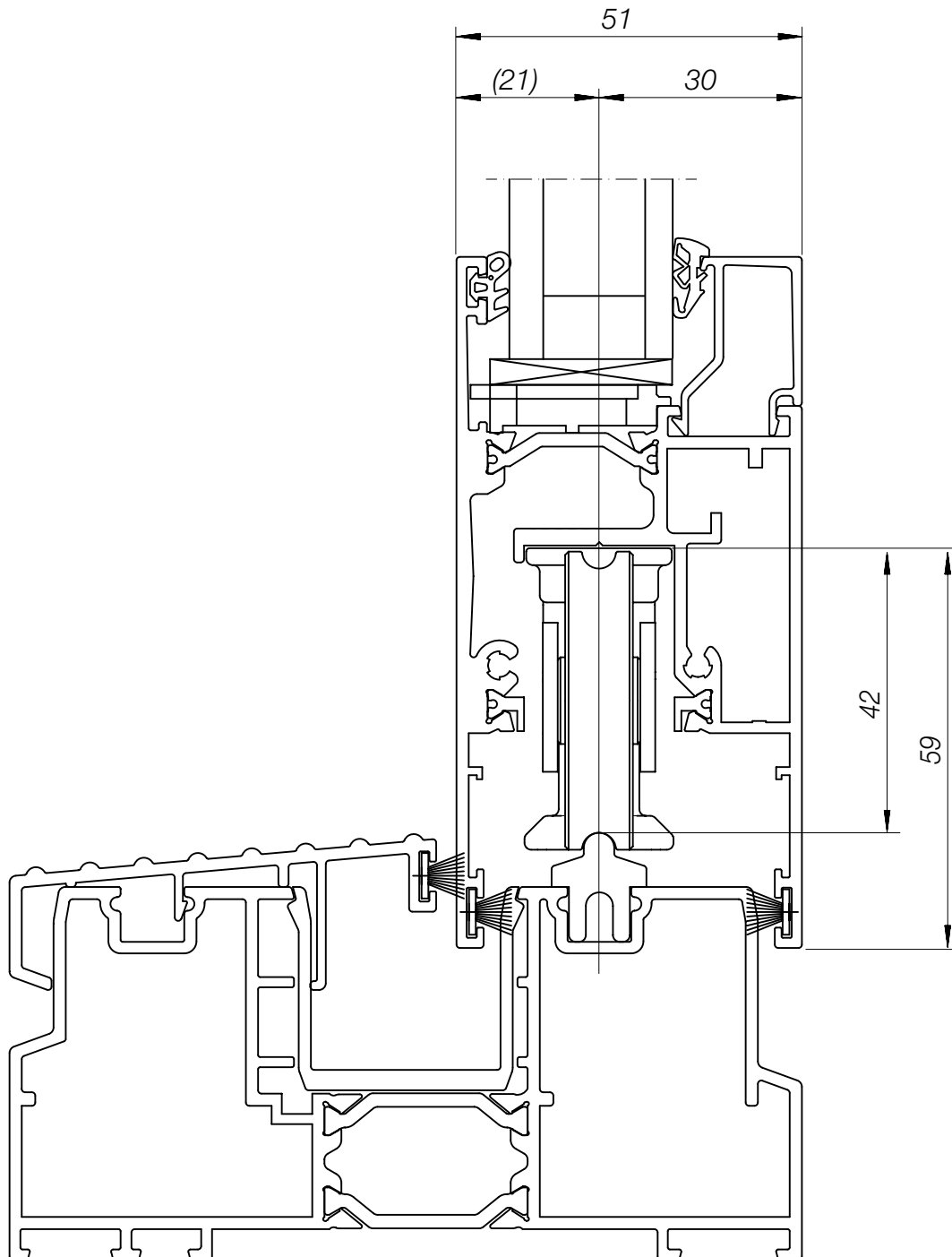
Winsol Hestia⁺



Vertikalschnitt Laufwagen

Vertical section bogie

Winsol Hestia⁺



Montagemasse / Mounting measures

Winsol Hestia+

Montage Riegelbolzen Mounting locking bolts

	A	B	C
Gr.180	-	600	1000
Gr.210	750	1200	1600
Gr.240	750	1200	1900
Gr.270	750	1200	2200

**Griffbohrungen (innen),
Getriebefräsung, Getriebe ablängen**
Drilling holes for handle (inside)
Milling for espag, trimming espag

